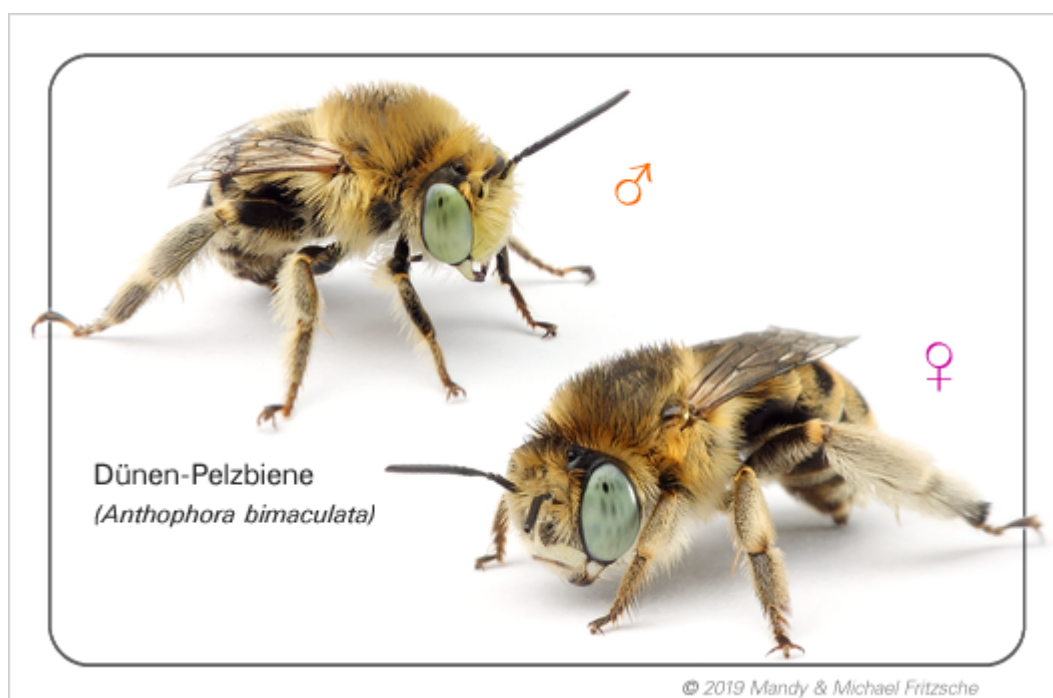


Anthophora bimaculata – Bienenbestimmung nach Gehör

Es ist nicht immer leicht, die über 500 Wildbienen-Arten Deutschlands voneinander zu unterscheiden, da sie untereinander oft sehr ähnlich sind und zudem beim Blütenbesuch meist auch sehr flink und scheu, so dass man selten Gelegenheit hat, eine Biene längere Zeit eingehend zu betrachten.

Es gibt aber Bienenarten, die nicht nur äußerlich unverwechselbar, sondern zudem sogar noch an ihrem typischen Fluggeräusch erkennbar sind. Eine davon ist die **Dünen-Pelzbiene** (*Anthophora bimaculata*) mit ihren auffallend türkisgrünen Augen. Wie alle Pelzbienen ist sie eine richtige Flugakrobatin. Sie fliegt äußerst flink, mit plötzlichen Stopps und abrupten Richtungsänderungen und kann beim Fliegen sogar kurzzeitig in der Luft stehen. Dabei erzeugt sie einen sehr hohen und lauten Summton, an dem man sie oft bereits erkennen kann, lange bevor man die Biene selbst zu Gesicht bekommt.



Die Dünen-Pelzbiene trägt ihren deutschen Namen aufgrund ihrer bevorzugten Lebensräume: Sandgebiete mit offenen Bodenstellen, Küstenbereiche und Binnendünen (wie sie z. B. auf dem Dresdner Heller zum finden sind). Dort legt sie ihre Nester im sandigem Boden an.



Die Männchen beißen sich zum Schlafen gern mit Ihren Mundwerkzeugen an Blättern und Halmen fest, wo sie kopfüber hängend, und zum Teil in Gruppen, die Nacht verbringen.

[Fotobestimmungshilfe Wildbienen](#)